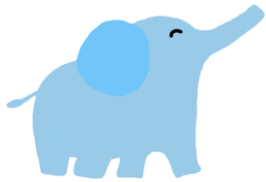


企業主導型保育園



早めの保活を
お勧めしております！
保育園見学も受付けております！
お気軽にお問い合わせください★



園児募集



令和5年度 0歳児募集です



園の特徴

若林区でも数少ない「病児保育」「体調不良児保育」を備えています。看護師常駐なので安心安全☆

利用条件

生後5か月以降のお子さまのお預りができます。職場復帰やこれからお仕事を探すご家庭でもご予約可能です。



保育料金 (月額)

コース	0歳児地域枠	0歳児企業枠
①週4日コース	27,000円	25,000円
②週5日コース	37,000円	35,000円
③週6日コース	39,000円	37,000円



※令和5年度における0歳児【対象期間】※
お誕生日が令和4年4月2日以降で生後5か月以上のお子様が応募対象となります☆

保育時間

通常保育 月～土 7:30～18:30

※日祝年末年始(12月29日～1月3日)は休園日です。
延長保育についてはご相談ください

プレパパさん！プレママさん！
見学可能です！
お気軽にお問い合わせください♪



ふたばすまいるキッズ

応募

022-253-7596

担当 三浦(みうら)

[住所] 〒984-0030

宮城県仙台市若林区荒井東1丁目8-10

[URL] <https://futaba-smilekids.com>

[運営・設置] 株式会社 Y S diagram ワイスダイアグラム

至国道4号線

至塩釜

23

荒井駅

葬会仙台病院

若林警察署

ファミリーマート

ふたばすまいる
キッズ

